

Sklíčidlo VISY pro CDLE/CDL hrdla

Návod k ohybu plechů do spoje
s dvojitou drážkou

KL14670



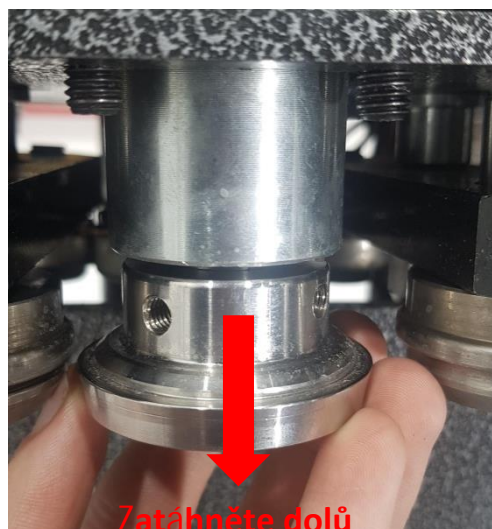
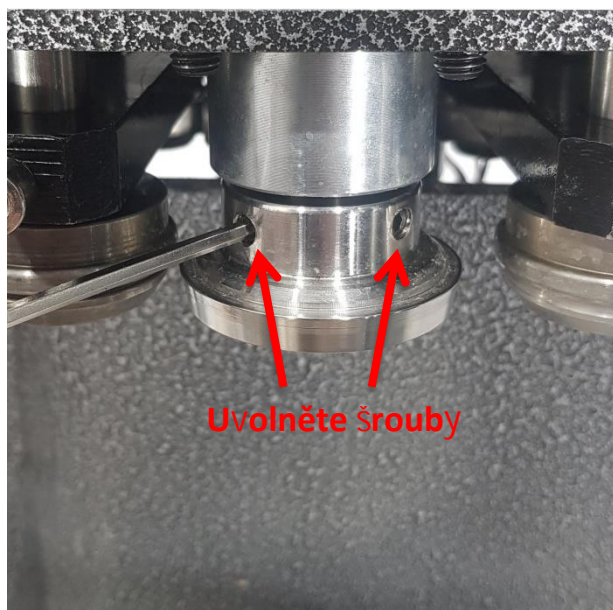
KegLand Distribution PTY LTD

www.KegLand.com.au

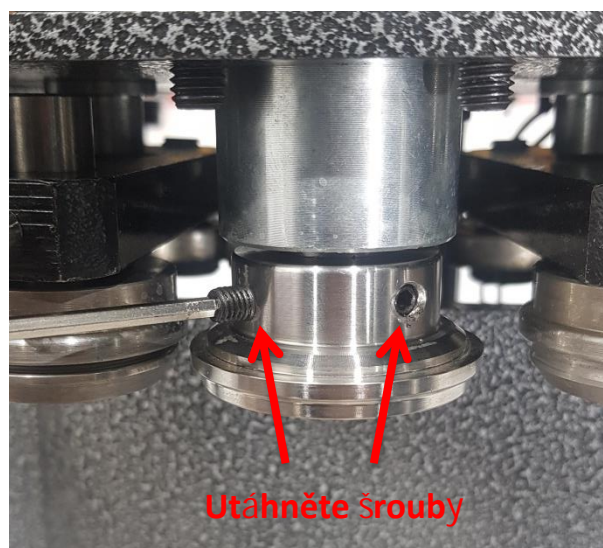
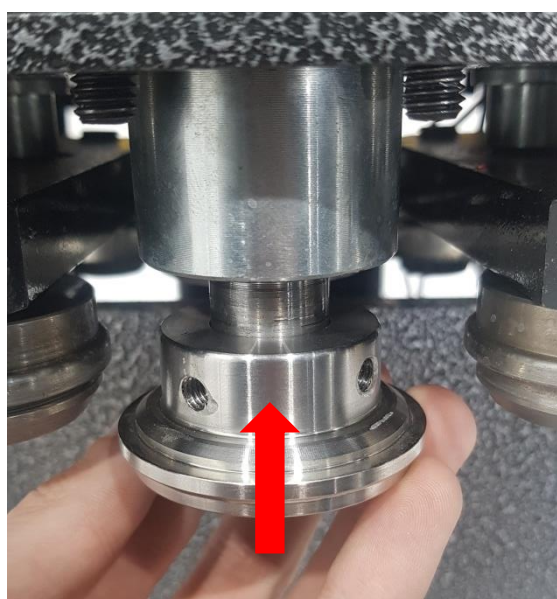
Please use this guide to get your Cannular into specification when using the VISY chuck with CDLE/CDL Can ends.

Výměna a úprava sklíčidla

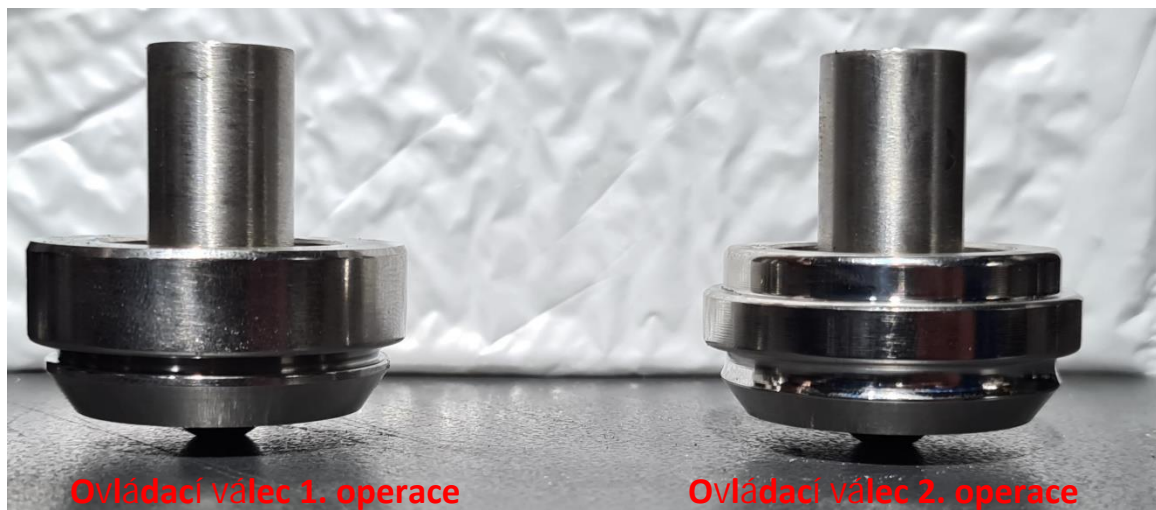
Kanylar je původně nastaven pro použití se sklíčidly plechovek B64, a proto pro sešívání konců plechovek CDLE/CDL budete muset vyměnit sklíčidlo B64 za sklíčidlo CDLE/CDL. To lze provést odšroubováním dvou závrtných šroubů, které drží sklíčidlo na místě, a poté pevným zatažením za sklíčidlo směrem dolů, abyste jej mohli vyjmout z hnací hřídele.



Poté zatlačte sklíčidlo CDLE/CDL co nejvýše na hnací hřídel a znovu utáhněte závrtné šrouby, aby drželo na místě.



Před nastavením 1. a 2. ovládacího válce se ujistěte, že jste identifikovali, který válec provádí jednotlivé operace. Na následujícím obrázku zjistíte, který válec provádí jednotlivé operace.



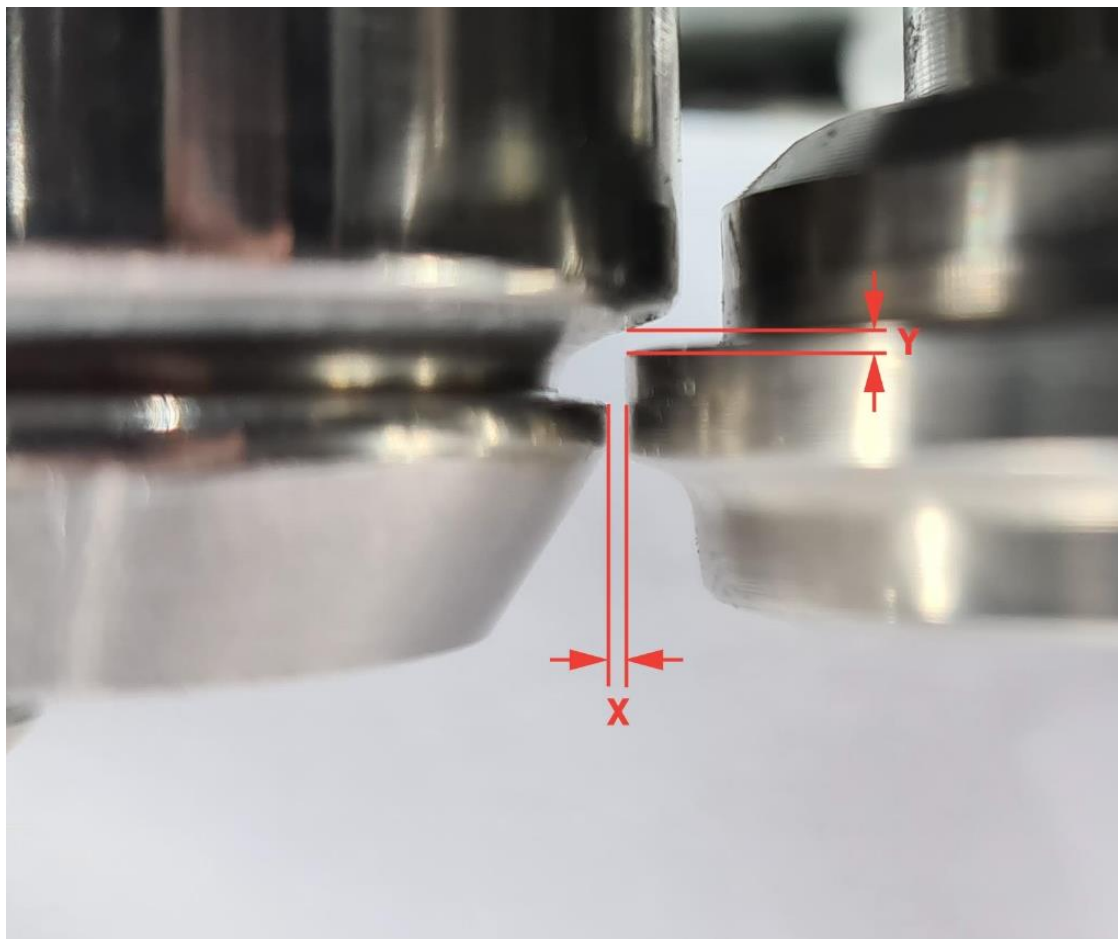
Vezměte prosím na vědomí, že poloha válečků se liší mezi manuální a poloautomatickou plechovkovačkou.

Manuální plechovkovačka – 1. ovládací válec je vlevo, 2. ovládací válec je vpravo

Poloautomatická plechovkovačka – 1. ovládací válec je vpravo, 2. ovládací válec je vlevo.

Nastavení výšky a mezery 1. válce

Při nastavování výšky válce a nastavení mezery pro 1. operační válec se podívejte na obrázek níže, abyste určili, kde by měla být umístěna spárová měrka a ze kterých ploch na sklíčidle a válečkách se měření provádějí.

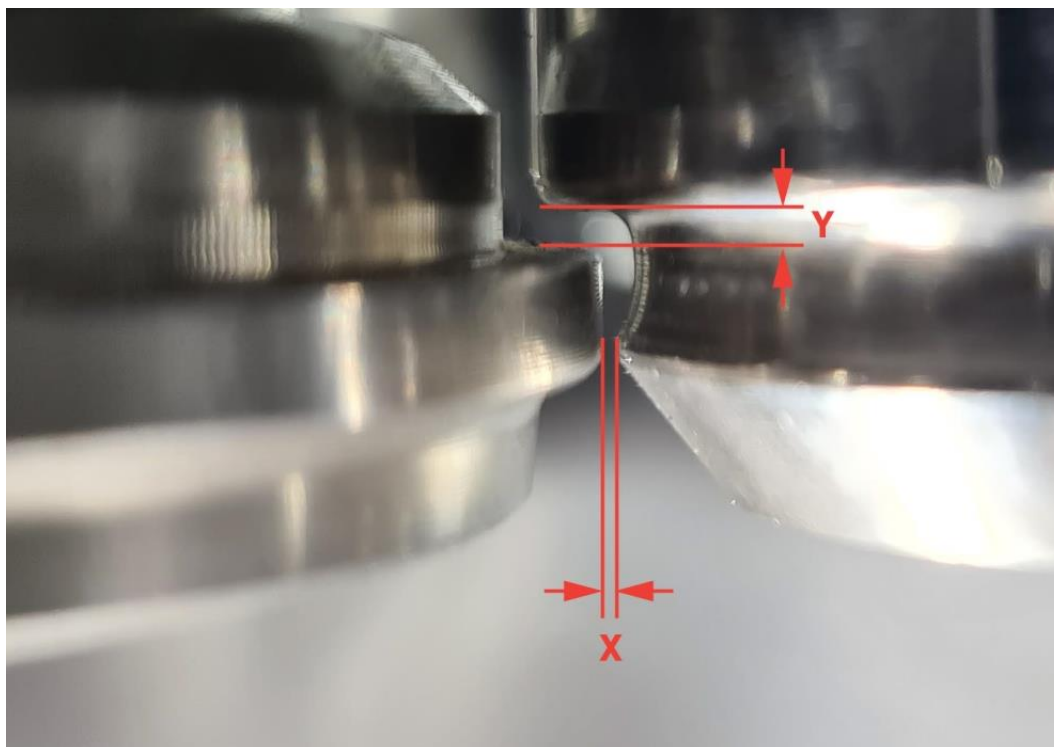


Poznámka: Výše uvedená fotografie je pouze pro demonstrační účely. Válec 1. operace by měl být co nejbližší (bez dotyku) u sklíčidla ve směru Y.

<p>$Y = 0.05 - 0.15 \text{ mm}$ (Co nejbližší sklíčidlu bez doteku)</p> <p>$X = 0.6 \text{ mm}$</p>

Nastavení výšky a mezery 2.válce

Při nastavování výšky válce a nastavení mezery pro 2. pracovní válec se podívejte na obrázek níže, abyste určili, kde by měla být umístěna spárová měrka a ze kterých ploch na sklíčidle a válečcích se měření provádějí.



Y = 1.3 mm

X = 0.3 mm